

Komm zu { besserreden }

Die Praxis {besserreden} besteht seit 18 Jahren und zeichnet sich durch erfahrene Therapeutinnen aus. Die Praxis ist sehr zentral gelegen, zwischen Hauptbahnhof und Königsplatz und optimal durch verschiedene öffentliche Verkehrsmittel zu erreichen. Die Räume der Praxis sind groß, hell und gut ausgestattet. Am derzeitigen Standort sind wir erst seit 4 Jahren und jeder Raum erhielt seine persönliche Note und seinen eigenen Charme. Unser Behandlungsschwerpunkt ist die Stimmtherapie mit allen daran angrenzenden Themen. Außerdem behandeln wir alle Bereiche der Kindersprache. Wir sind derzeit drei Logopädinnen und was uns ausmacht, ist der herzliche, respektvolle Umgang miteinander, sowie mit unseren Patient:innen. Wir stehen auch Dir mit Rat und Tat zur Seite, egal ob es Praxisabläufe oder Therapieinhalte betrifft.

Stellenbeschreibung:

Deine Tätigkeit bei uns umfasst hauptsächlich die Therapie von Stimmstörungen, sowie Sprach- und Sprechstörungen im Kindesalter. Dein Tätigkeitsort wird die Praxis sein. Manchmal ist auch ein Hausbesuch nötig, jedoch ist dies aufgrund unserer fachlichen Ausrichtung sehr selten der Fall. In diesen Zeiten haben auch wir gelernt, unsere Therapien per Video durchzuführen und geben diese Erfahrung auch gerne an Dich weiter, wenn der Bedarf besteht.

Was Dich noch erwartet:

- ein herzliches Team mit Lust an der Arbeit
- eine faire Bezahlung
- feste wöchentliche Teambesprechungen
- Supervision und gegenseitige Hospitationsmöglichkeit
- interne und externe Fortbildungen
- Übernahme von Fortbildungskosten
- Unterstützung bei Entdeckung eigener Spezialisierungen und Interessen
- Bezahlte Vor- und Nachbereitungszeiten
- Übernahme von kurzfristigen Therapieausfällen
- persönliche Einarbeitung mit bezahlter Einarbeitungszeit

Was Du mitbringen solltest:

- Freude an der Arbeit mit Kindern und Erwachsenen
- Lust auf Austausch mit Deinen Kolleginnen
- Offenheit für zum Teil ungewöhnliche Themen in der Stimmtherapie
- Zuverlässigkeit und Fähigkeit zur Selbstorganisation
- Empathie- und Reflexionsfähigkeit

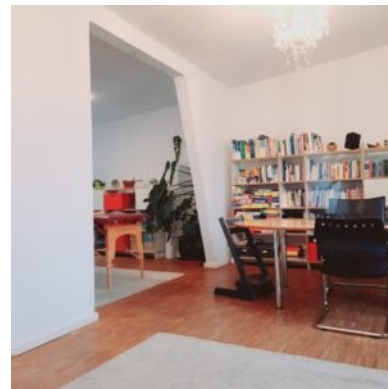
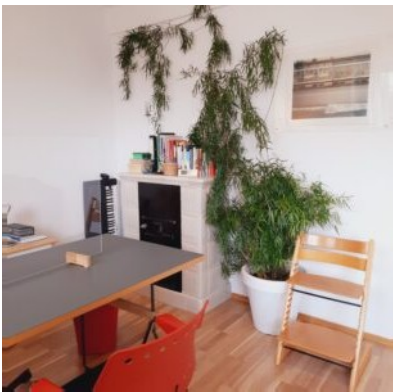
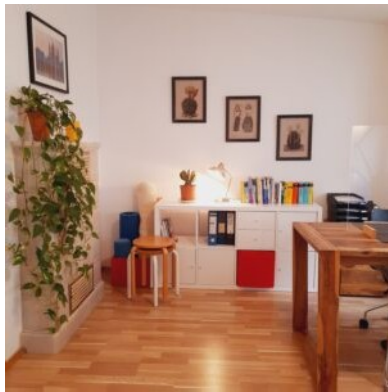
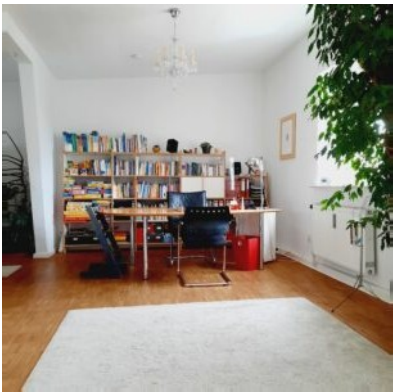
Kontaktdaten:

{besserreden}
Praxis für Logopädie und Kommunikation
Antje Geiger
www.besserreden.de

Karlstraße 38 RGB
80333 München
Tel: 089/5502416
komm.zu@besserreden.de

Wir freuen uns auf Dich!!
Petra, Katharina und Antje

Impressionen Praxis { besserreden }



Kontakt Daten:

{besserreden}
Praxis für Logopädie und Kommunikation
Antje Geiger
www.besserreden.de

Karlstraße 38 RGB
80333 München
Tel: 089/5502416
komm.zu@besserreden.de